

BKV-PREIS 2018 FÜR JUNGES KUNSTHANDWERK

Halle BI, BKV-Areal, Stand 44I

**PREISVERLEIHUNG:
10. MÄRZ 2018, 14-15 UHR
HALLE BI, BÜHNE**

Eine Sonderpräsentation stellt die Arbeiten der Preisträger und Finalisten des BKV-Preises 2018 für junges Kunsthandwerk vor. Dieser Preis richtet sich an KunsthandwerkerInnen unter 35 Jahren, die am Beginn ihrer beruflichen Entwicklung stehen.

BAYERISCHER KUNSTGEWERBEVEREIN E.V.

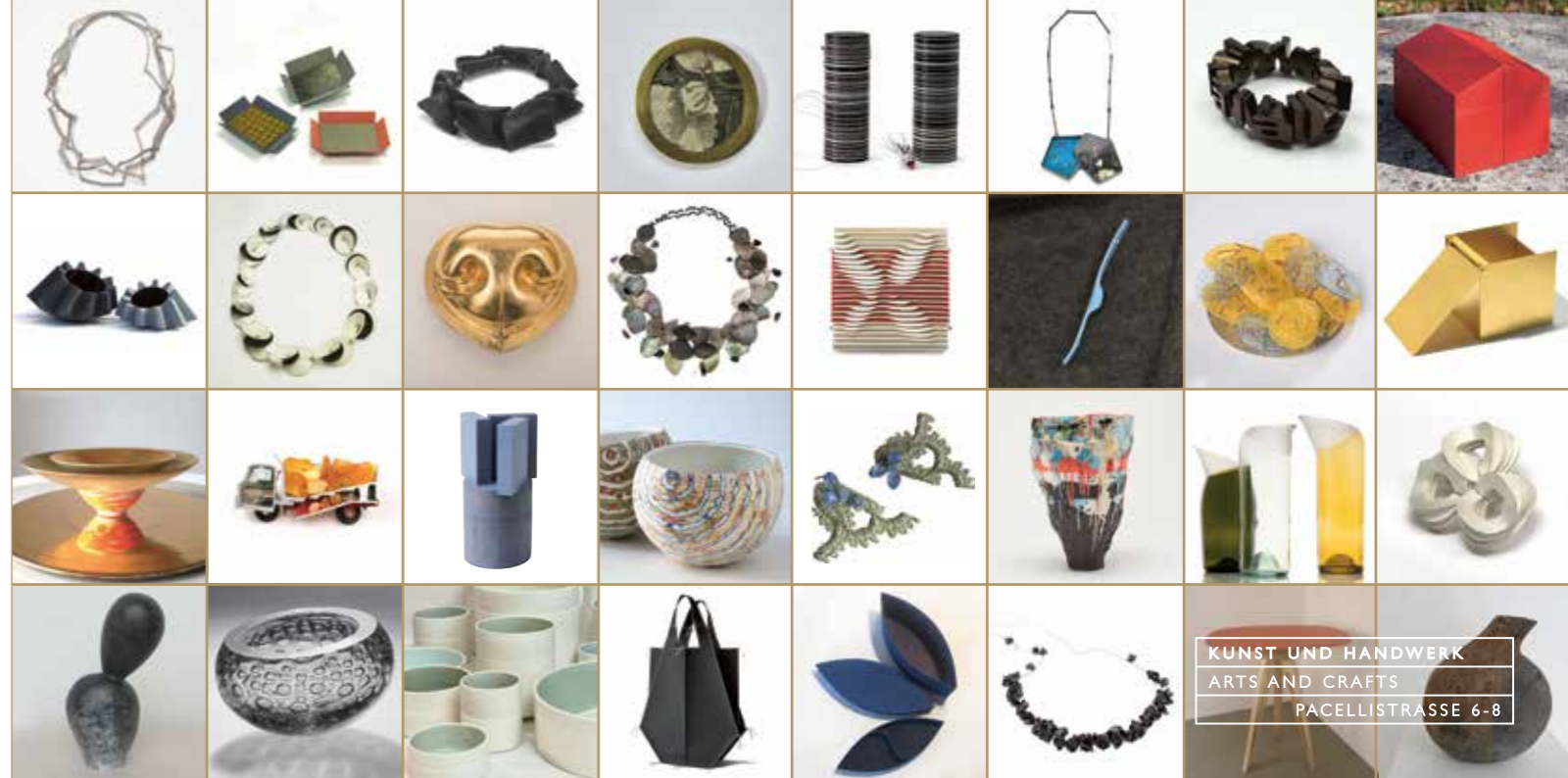
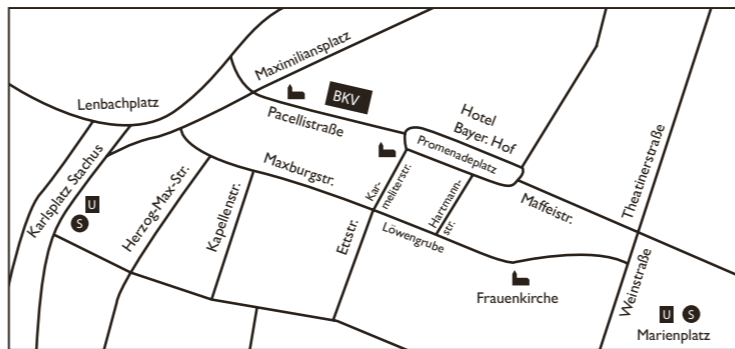
Der 1851 gegründete Bayerische Kunstgewerbeverein fördert das zeitgenössische Kunsthandwerk und vertritt die Interessen seiner 400 Mitglieder. Im Zentrum von München unterhält der Verein ein Forum für zeitgenössisches Kunsthandwerk, bestehend aus der Galerie für Angewandte Kunst und dem Ladengeschäft.

Die Qualität und der künstlerische Anspruch des zeitgenössischen Kunsthandwerks stehen im Gegensatz zur industriellen Massenware. Im Ladengeschäft steht ein ständig wechselndes Angebot an hochwertigem zeitgenössischem Kunsthandwerk zum Verkauf. Hier sind Unikate und Kleinserien aus den Bereichen Keramik, Glas, Metall, Textil, Holz, Papier sowie Schmuck und Silbergerät vertreten. Die Reihe »Porträt im Laden« stellt einzelne KunsthandwerkerInnen und verschiedene Themen des Kunsthandwerks vor.

BAYERISCHER KUNSTGEWERBEVEREIN SEIT 1851
--

Pacellistraße 6-8, 80333 München
Tel: 089-290147-0, Fax: 089-296277
www.bayerischer-kunstgewerbeverein.de
info@bayerischer-kunstgewerbeverein.de

Die Galerie für Angewandte Kunst wurde 1992 gegründet, um den Stellenwert der Angewandten Kunst im künstlerischen Schaffen unserer Zeit bewusst zu machen. Die Galerie dient mit ihren jährlich acht Ausstellungen als Forum, um sich mit den verschiedenen Positionen und Richtungen des zeitgenössischen Kunsthandwerks auseinanderzusetzen.



KUNST UND HANDWERK
ARTS AND CRAFTS
PACELLISTRASSE 6-8

PROGRAMM IN DER GALERIE FÜR ANGEWANDTE KUNST

Dauer der Ausstellungen: 2. März bis 14. April 2018

HELEN BRITTON & FELIX LINDNER

»Sentimental Journey« | Schmuck, Objekte und Zeichnungen

»Wie ist es, etwas zu beobachten, das für den einen vertraut ist, während es dem anderen exotisch erscheint, wenn die beiden seit 20 Jahren Freunde sind? Vor all diesen Jahren, zu Beginn unserer Freundschaft, stehen wir gemeinsam auf einem Weihnachtsmarkt, wo ein Glasvogel in einem von uns eine längst vergessene Erinnerung wachruft, und der andere sagt: ›Ich kenne die Fabrik, in der diese Vögel hergestellt werden.«

Wir beide kommen von den gegenüberliegenden Seiten unseres Planeten mit so unterschiedlichen Erfahrungen: kulturell, historisch, politisch und geografisch. Diese äußeren Bedingungen machen uns zu dem, was wir sind und wie wir sehen. Aber sie bestimmen nicht alles. Da sind auch die persönlichen Entscheidungen: wie wir reagieren, interpretieren und auswählen, was wir zeigen wollen. Das ist gleichzeitig das Ergebnis von Kontext und etwas anderem: nämlich den einzigartigen Geschichten, die wir in uns tragen, und Geschichten, die wir in Materialien sehen. Wie wirkt sich Kontext aus? Wie gehen wir mit ihm um?«

ROLF LINDNER

»Bijou Brut«

»In den vielen Jahren meines künstlerischen Schaffens haben sich bestimmte Themen herausgebildet, die ich immer wieder aufnehme. Eines davon nenne ich ›Bijou brut‹. Ich schaffe Schmuck und Objekte, die in Ausformung und Oberfläche eine raue ursprüngliche Anmutung haben. Die Arbeitsspuren sind bewusst sichtbar gelassen, die Techniken manchmal unorthodox angewendet worden und eine gewisse Gefälligkeit habe ich vermieden. Dabei sollten aber auch der Spaß und die Leichtigkeit nicht zu kurz kommen. Die Objekte, die ich in meinem thermisch-hydropneumatischen Formverfahren hergestellt habe, erinnern an mit bunten Streuseln bestreute Lebkuchen und die Emails, teilweise in meiner eigenen Collagetechnik gebrannt, haben die Farbigkeit von Graffiti. Die Inspirationsquellen sind unerschöpflich.«

Veranstaltungen im Bayerischen Kunstgewerbeverein:

»Meet the Artist« mit Helen Britton, Felix Lindner und Rolf Lindner

Freitag, 9. März 2018, 17 bis 18 Uhr

Sonntag, 11. März 2018, 13 bis 15 Uhr

Öffnungszeiten: Mo bis Sa, 10 bis 18 Uhr

Sonderöffnung der Galerie: Sonntag, 11. März 2018, 11 bis 17 Uhr

INTERNATIONALE HANDWERKSMESSE NEUE MESSE MÜNCHEN 7. bis 13. März 2018

HALLE B1
STAND 442

Halle B1, BKV-Areal, Stand 442

Der BKV ist auf der IHM mit einem eigenen Areal vertreten. Auf der Gemeinschaftsfläche zeigt der Verein ausgewählte Arbeiten folgender Mitglieder:

Veronika Beckh, Doris Betz, Barbara Butz, Christine Demmel, Babette von Dohnanyi, Susanne Elstner, Isabelle Enders, Petra Fischer, Andrea MAXA Halmschlager, Ulrike Hamm, Evelyn Hesselmann, Susanne Holzinger, Sybille Homann, Hilde Janich, Lene Jünger für Lydia Gastroph – w e i s s ... über den tod hinaus, Ulla und Martin Kaufmann, Heike Kleinlein, Fritz Kroher, Beate Leonards, Christoph Leuner, Anna Moll, Franziska Rauchenecker, Agnes von Rimscha, Elke Sada, Claudia Santiago Areal, Atelier Monika Schödel-Müller und Werner B. Nowka, Gisbert Stach, Barbara von Taeuffenbach, Karin Traxler, Silke Trekel, Danuta Uhlig-Burbo, Norman Weber

Einzelaussteller im BKV-Areal:

Michael Berger, Stand 346

CUTschmuck (Anne Fischer und David Dott), Stand 242

Claudia Denkhäus, Stand 145

Eduard Deubzer, Stand 143

Katharina Eder, Stand 246

Christiane Engelsberger, Stand 643

Tony Hahn, Stand 342

Barbara Helleis, Stand 645

Toma J. Hilgenfeld, Stand 545

Daniel Hiller, Stand 541

Birgit Hrouzek, Stand 646

Monika Jakubec, Stand 546

Gisela Kiener, Stand 642

Heide Kindelmann, Stand 245

Stefanie Kölbl, Stand 543

Unk Kraus, Stand 641

Philipp von Manz, Stand 241

Christiane Oexl, Stand 645

Helge Ott, Stand 544

Yvonne Raab, Stand 641

Cornelius Réer, Stand 141

Rike Scholle, Stand 143

Dorit Schubert, Stand 542

Christine Vitzthum, Stand 644

Tanja Zessel, Stand 246

TERMINE

Einsendeschluss: 27. Juli 2018

Preisverleihung: 16. März 2019

Ort: Neue Messe München, Eingang West

Standtelefon: 0049 (0)176 65 68 61 31

Öffnungszeiten: 9.30 bis 18.00 Uhr täglich

Gefördert durch:

Gefördert durch
Bayerisches Staatsministerium für
Wirtschaft und Medien, Energie
und Technologie



LFÄ FÖRDERBANK BAYERN
Beratung. Finanzierung. Erfolg.

BKV
PREIS
2019

Fotos von oben nach unten, von links nach rechts: Doris Betz, Barbara von Taeuffenbach, Susanne Elstner, Agnes von Rimscha, Isabelle Enders, Babette von Dohnanyi, Norman Weber, Lene Jünger für Lydia Gastroph - w e i s s ... über den tod hinaus, Susanne Holzinger, Christine Demmel, Franziska Rauchenecker, Hilde Janich, Silke Trekel, Beate Leonards, Anna Moll, Ulla und Martin Kaufmann, Barbara Butz, Gisbert Stach, Christoph Leuner, Atelier Monika Schödel-Müller und Werner B. Nowka, Andrea MAXA Halmschlager, Elke Sada, Sybille Homann, Danuta Uhlig-Burbo, Heike Kleinlein, Veronika Beckh, Petra Fischer, Claudia Santiago Areal, Karin Traxler, Ulrike Hamm, Fritz Kroher, Evelyn Hesselmann